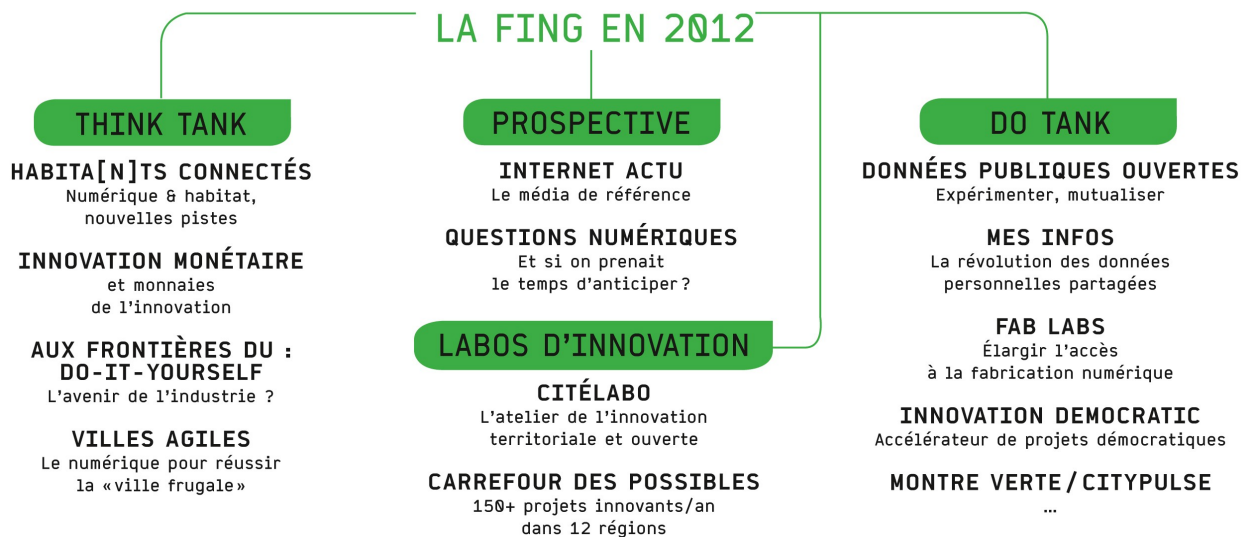




**Des idées neuves et actionnables
pour anticiper les transformations numériques**

LA FING EN 2012



La Fing : une fabrique d'idées fortes au service des transformations numériques.....	2
Anticiper : le "Pôle Prospective".....	3
Innover : les "Expéditions".....	4
Engager les transformations : le "Do Tank".....	5
Laboratoires d'innovation : au service des innovateurs.....	6



LA FING : UNE FABRIQUE D'IDÉES FORTES AU SERVICE DES TRANSFORMATIONS NUMÉRIQUES

La Fing a pour mission de produire et partager des idées neuves et actionnables pour anticiper les transformations numériques.

Depuis 2000, la Fing aide les grandes entreprises et les start-ups, les territoires et les décideurs politiques, les chercheurs, les créateurs, les innovateurs sociaux... à anticiper les opportunités et les défis associés aux technologies numériques, à leurs usages et au système d'innovation qui les accompagne.

Une méthode : 3 approches complémentaires

► Les idées

La Fing explore les nouveaux continents de l'innovation. Elle identifie des idées fortes et les traduit en scénarios, dispositifs et projets. Elle soulève les débats, elle oriente l'action. Son média de veille, Internet Actu, fait référence. Sur l'éducation, la mobilité, la ville, le vieillissement, l'identité, la confiance, l'habitat connecté..., ses travaux nourrissent les stratégies d'entreprises et les choix publics.

► Les dispositifs d'innovation

La Fing conçoit, soutient, fédère des dispositifs qui facilitent l'expérimentation d'idées transformatrices. A l'aide de méthodologies créatives, elle fait collaborer tous les acteurs de l'innovation. En s'engageant de manière concrète sur le partage des données publiques, ou l'émergence de "Fab Labs" en France, la Fing agit concrètement en faveur d'une innovation plus ouverte et partagée.

► Les projets innovants

Au travers de ses manifestations, notamment le Carrefour des Possibles, la Fing met en valeur plus de 200 projets innovants par an. Elle s'engage également dans l'expérimentation de projets transformateurs, tels que la "Montre Verte".

Un réseau

- **En France**, la Fing fédère et anime un réseau sans équivalent de grandes entreprises et start-ups, chercheurs, designers et créateurs, territoires et décideurs publics.
- **A l'international**, la manifestation Lift et l'intervention de la Fing en Europe, placent la Fing au cœur d'un réseau dense et actif.

La Fing en chiffres

+ de 300 adhérents : grandes entreprises, start-ups, collectivités locales, universités et laboratoires, associations, designers, créateurs...

20 000 participants à ses manifestations.

22 ouvrages publiés

150 000 lecteurs/mois de sa publication de veille Internet Actu, également reprise sur les sites du *Monde* et des *Echos*.

1000 projets innovants présentés lors des Carrefours des Possibles...

ANTICIPER : LE "PÔLE PROSPECTIVE"

Depuis sa création, la Fing s'est dotée d'une capacité de veille et de réflexion prospective unique dans le monde francophone, et reconnu internationalement. Elle dispose d'un réseau dense au niveau mondial, d'un média puissant, de publications de référence, d'une manifestation internationale reconnue. Elle fait travailler ensemble, de manière efficace et créative, des acteurs très divers : grandes entreprises, chercheurs, start-ups, créateurs, acteurs publics, designers, activistes, étudiants... Elle aide ses partenaires à voir plus loin, à faire le tri et à s'approprier stratégiquement les défis émergents.



<http://www.internetactu.net>

Le média de référence et le réseau de veille

- ▶ Une veille unique sur les signaux faibles et les tendances lourdes
- ▶ Plus de 150 000 lecteurs
- ▶ Relayé sur *Le Monde*, *Les Echos* et France Culture
- ▶ 6 ouvrages de synthèse par an



<http://fing.org/qn2012>

Les sujets qui marqueront les années à venir

- ▶ Un processus collectif : identifier les tendances, tensions et ruptures qui compteront demain
- ▶ Une publication annuelle, rendez-vous du début d'année
- ▶ Un support de référence pour la projection stratégique



<http://liftconference.com/>

Les conférences internationales (Genève, Marseille)

- ▶ 2 manifestations internationales annuelles : l'innovation de rupture par ceux qui la produisent
- ▶ Mariant conférences, ateliers, exposition et Networking
- ▶ Un réseau unique de penseurs et d'innovateurs



Le meilleur de la recherche sociologique et économique

- ▶ Une connaissance unique des chercheurs en sciences sociales et économiques
- ▶ Un lieu de rencontre chercheurs-entreprises : exploiter les résultats de la recherche, identifier des sujets communs

INNOVER : LES "EXPÉDITIONS"

Sur un thème au croisement entre transformation sociale et innovation technologique, 8 mois pour :

- ▶ Réunir les meilleurs innovateurs et les grands acteurs du domaine
- ▶ Repérer les pratiques, les projets, les acteurs qui transforment le paysage
- ▶ Identifier de nouvelles pistes d'action et d'innovation
- ▶ Faire émerger des idées neuves
- ▶ Traduire les plus fécondes en scénarios



<http://fing.org/?-Habitat-connecte->

Habita[n]ts Connectés : réinventer le lien entre technologies et habitat

Qu'est-ce que les technologies numériques transforment aux manières d'habiter, à l'habitat, à ce qu'il y a dedans ? Quels nouveaux problèmes soulèvent-elles ? Quelles nouvelles opportunités ? Comment en être acteur et réussir à rendre l'habitant toujours plus maître de son domicile, et lui-même créateur de services ?



<http://fing.org/?-Innovation-monetaire-monnaies-de-l->

Innovation monétaire, monnaies de l'innovation

Que peut-on attendre des nouvelles monnaies qui émergent et s'étendent à l'aide de l'internet et des mobiles ? Comment créer de la valeur économique et sociale par des monnaies complémentaires ? Peut-on inventer des monnaies qui facilitent l'innovation ?



<http://fing.org/?-Aux-frontieres-du-Do-It-Yourself->

"ReFaire", une expédition aux frontières du Do-It-Yourself : l'avenir de l'industrie ?

Et si, demain les modèles d'innovation ouverte et "horizontale" de l'internet s'appliquaient à la production industrielle, à la ville, au vivant... ? Et si les pratiques "amateurs" se confondaient, là aussi, avec les pratiques professionnelles, comme c'est le cas dans le numérique ? Et si "le nouveau monde industriel" obéissait à des règles très différentes de l'ancien, dans sa relation aux consommateurs, aux écosystèmes d'innovation, aux services ?



<http://fing.org/?-Alleger-la-Ville->

Alléger la ville : pour une innovation urbaine verte, ouverte et désirable

Quelle peut être la contribution d'une innovation ascendante et décentralisée à l'objectif d'une ville durable et désirable ? Qu'est-ce qui doit changer si l'innovation décentralisée devient une priorité ?

L'expédition a pour vocation d'explorer d'autres approches de la "ville intelligente et durable", pour en ramener des opportunités, des défis et des pistes d'action.

ENGAGER LES TRANSFORMATIONS : LE "DO TANK"

Sur certains leviers-clés des transformations numériques, les "campagnes" ont pour objectif de mettre un sujet à l'agenda, d'engager le mouvement et d'inviter à l'action :

- ▶ En rassemblant les acteurs concernés
- ▶ En aidant à explorer les options pratiques
- ▶ En produisant des guides et des outils
- ▶ En engageant des expérimentations



<http://fing.org/?-Reutilisation-des-donnees,138->

Réutilisation des données publiques

Après une année consacrée à engager le mouvement d'ouverture des données, à en fédérer les acteurs et à créer des outils partagés, la Fing se focalise sur deux axes prioritaires :

- ▶ L'appropriation des données publiques par le plus grand nombre
- ▶ L'open data des entreprises



<http://fing.org/?-MesInfos-les-donnees-personnelles->

Mes Infos : la révolution des données personnelles partagées

MesInfos propose à un petit nombre d'entreprises et d'administrations pionnières d'explorer, puis d'expérimenter ce qui pourrait constituer la base d'une transformation profonde de la relation entre les organisations et leurs clients ou usagers : le partage et la réutilisation des données personnelles avec les individus qu'elles concernent.



<http://fablabsquared.org/>

Fab Labs : les ateliers des objets du futur

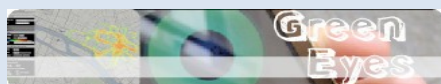
Autour d'un projet concret, FL2 veut mobiliser les acteurs autour de ce concept, benchmarker les expériences internationales, favoriser la création de Fab Labs et France, connectés au réseau mondial des Fab Labs.



<http://innovationsdemocratic.org/>

Innovation Démocratique : accélérateur de projets démocratiques

Ce programme a pour objectif de faire émerger de nouvelles conditions d'exercice de la démocratie locale par la mise en valeur des acteurs, des expérimentations et des réalisations en s'appuyant sur le numérique.



La Montre Verte / CityPulse : la mesure environnementale distribuée

Multiplier par 100 ou 1000 le nombre de capteurs environnementaux et associer les citoyens à la mesure environnementale : deux projets de recherche-développement, l'un sur les capteurs, l'autre sur la plate-forme.

LABORATOIRES D'INNOVATION : AU SERVICE DES INNOVATEURS



www.carrefourdespossibles.org

Le Carrefour des Possibles : les 10 ans du meilleur réseau de détection de l'innovation "early stage"

Le Carrefour des Possibles détecte et met en lumière les usages numériques innovants et ceux qui les inventent. Organisé en réseaux régionaux et fonctionnant selon un processus de rencontres et de coaching des innovateurs, le Carrefour des Possibles aboutit à l'organisation de présentations publiques de scénarios d'utilisation, favorisant une culture partagée de l'innovation.

- ▶ 2800 projets détectés, 1000 projets présentés
- ▶ 15 éditions par an dans 12 régions



www.carrefourdespossibles.org

Carrefours des Possibles en entreprise : au service de l'innovation ouverte

Le Carrefour des Possibles se décline aussi au sein des grandes entreprises :

- ▶ Pour développer l'innovation ouverte
- ▶ Pour détecter des projets innovants intéressants pour l'entreprise
- ▶ Pour positionner l'entreprise auprès des start-ups

Des extensions : "Accélérateur de projets", concours...

Références : Bouygues Télécom, Club des villes cyclables, La Poste, Renault, Transdev...



<http://citelabo.reseaufing.org/>

Le Citélabo : accompagner les territoires innovants

Le CitéLabo est un dispositif au service de l'innovation numérique urbaine, pour :

- ▶ Partager des expérimentations et projets innovants
- ▶ Accompagner les territoires dans des projets innovants et exploratoires
- ▶ Favoriser l'émergence de dispositifs d'innovation territoriale ouverte